

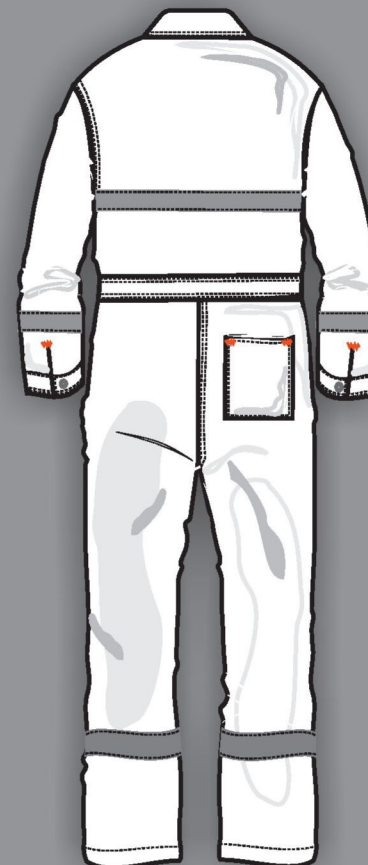
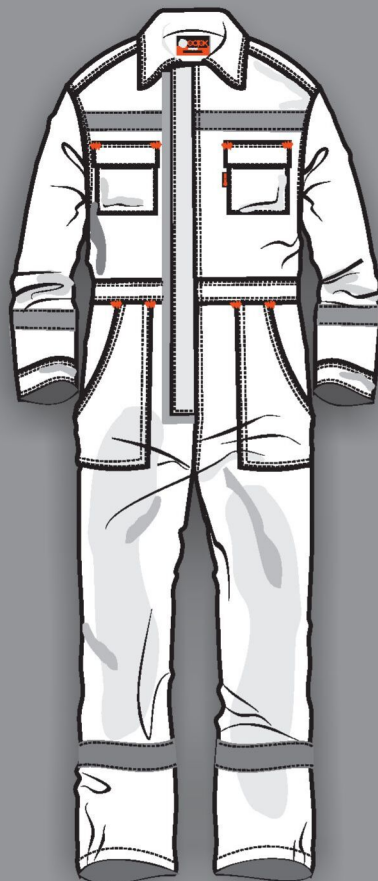


MAMELUCO PREMIUM IGNIFUGO UNISAFE



TEJIDO: UNISAFE
COMPOSICION:
88% ALGODÓN FR
12% POLIAMIDA
PESO 6.80Z /YD²

**ABERTURA DE MANGA
CON COSTURA DE
SEGURIDAD**



CINTURA TRASERA ELASTICA



BOLSILLO TRASERO SIMPLE

**BRINDA PROTECCION DE
LOS SIGUIENTES RIESGOS:**



ARCO ELÉCTRICO



FUEGO REPENTINO



PEQUEÑOS SALPICADURAS DE METALES FUNDIDOS



VENTAS@SEGUTECNICA.COM
La Portada 3653 | Berisso

DESCRIPCION DE PRENDA

POSEE CIERRE FRONTAL REFORZADO, CUELLO DE DOS PIEZAS.
DOS BOLSILLOS SUPERIORES, DOS INFERIORES, Y UNO
TRASERO, DEL TIPO PLAQUÉ PARA EVITAR EL INGRESO DE LA LLAMA.
CINTURA ELASTIZADA. PUÑOS AJUSTABLES POR MEDIO DE BROCHES A PRESIÓN.
REFLECTIVOS IGNIFUGOS PARA ALTA VISIBILIDAD.



WWW.SEGUTECNICA.COM



NORMATIVAS INTERNACIONALES

NORMA EUROPEA

IEC 61482. ROPA DE PROTECCIÓN CONTRA LOS EFECTOS TÉRMICOS DEL ARCO ELÉCTRICO

UNE EN ISO 11611. ROPA DE PROTECCIÓN PARA SOLDADURA Y TÉCNICAS AFINES

UNE EN ISO 11612. ROPA DE PROTECCIÓN CONTRA RIESGOS TÉRMICOS

NORMA AMERICANA

NFPA 2112. STANDARD ON FLAME-RESISTANT CLOTHING FOR PROTECTION AGAINST SHORT-DURATION THERMAL EXPOSURES FROM FIRE.

NFPA 70E. STANDARD FOR ELECTRICAL SAFETY IN THE WORKPLACE

NFPA 2113. STANDARD ON SELECTION, CARE, USE, AND MAINTENANCE OF FLAME-RESISTANT GARMENTS FOR PROTECTION AGAINST SHORT-DURATION THERMAL EXPOSURES FROM FIRE

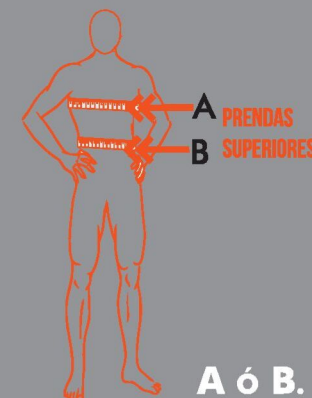
NIVEL DE RIESGO 2 / ATPV 9.9 CAL/CM²

EN CUMPLIMIENTO CON: ASTM F 1506

ASTM F 1930

GEOTEX OFRECE PROTECCIÓN

TABLA DE MEDIDAS



A ó B.

TOMAR DE REFERENCIA EL DE MAYOR PERÍMETRO.

CAMPERAS - CAMISAS- MAMELUCOS

CONTORNO DE TÓRAX Ó ABDOMÉN	TALLE DE PRENDA EN LETRAS	TALLE DE PRENDA EN NÚMEROS
78 A 86 CM	XS	36
86 A 94 CM	S	38
94 A 102 CM	M	40
102 A 110 CM	L	42
110 A 118 CM	XL	44
118 A 129 CM	2XL	46
129 A 141 CM	3XL	48
141 A 152 CM	4XL	50
152 A 163 CM	5XL	52

GEOTEX
PROTECTIVE GARMENTS

TALLE DE ACUERDO A NORMA IRAM 75300

